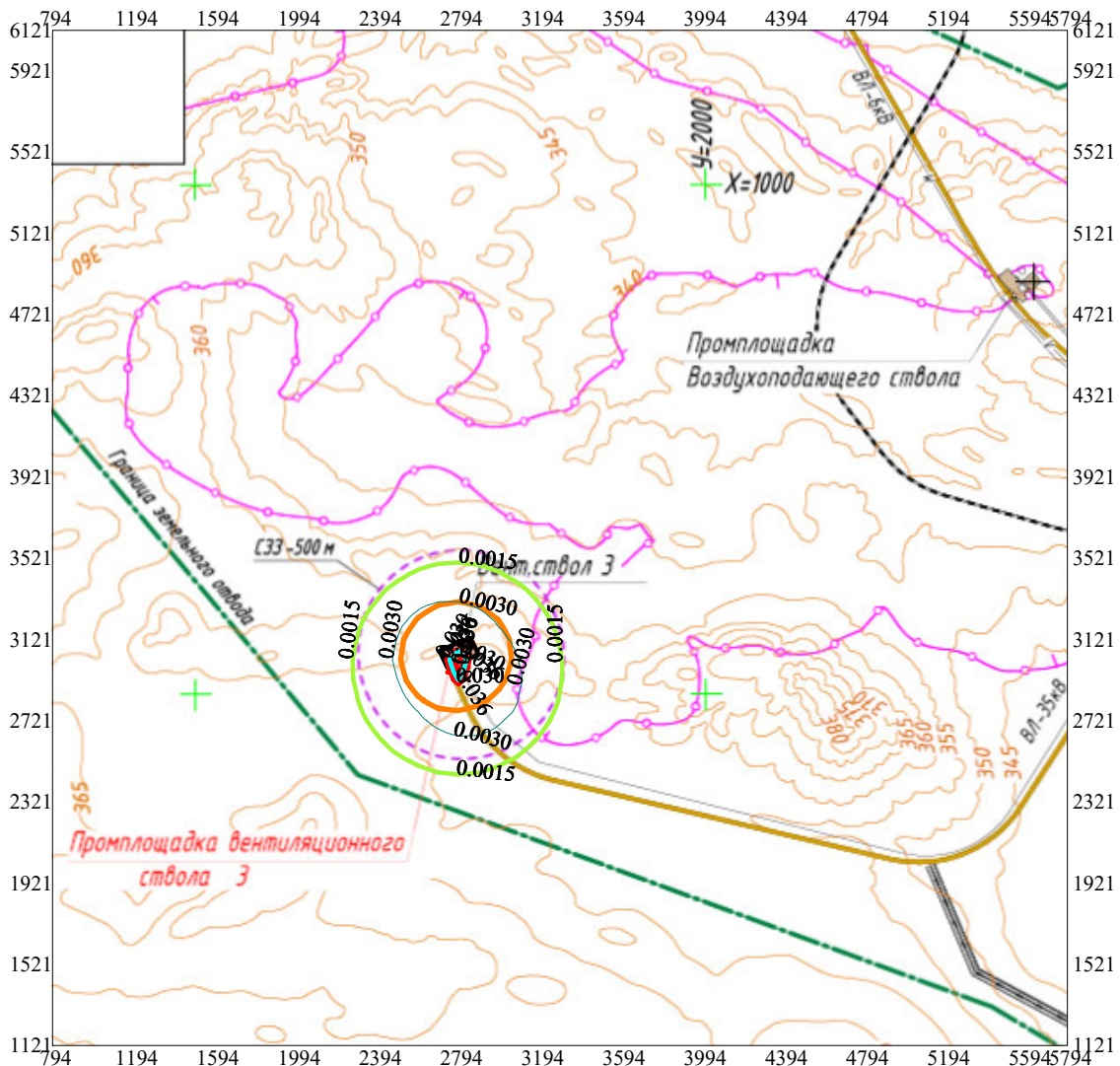
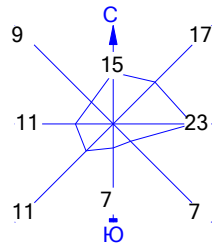


Город : 007 МС Жезказган
 Объект : 0011 Строительство ГВУ на стволе "Вентиляционный-3" рудника Жомарт Вар.№ 3
 ПК ЭРА v3.0, Модель: МРК-2014
 1301 Проп-2-ен-1-аль (Акролеин, Акрилальдегид) (474)

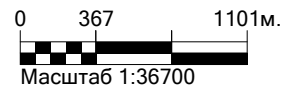


Условные обозначения:

- Территория предприятия
- Граница области воздействия
- Расч. прямоугольник N 01

Изолинии в мг/м³

- 0.0015 мг/м³
- 0.0030 мг/м³
- 0.030 мг/м³
- 0.036 мг/м³



Макс концентрация 1.8025563 ПДК достигается в точке $x=2794$ $y=3021$
 При опасном направлении 216° и опасной скорости ветра 0.93 м/с
 Расчетный прямоугольник № 1, ширина 5000 м, высота 5000 м,
 шаг расчетной сетки 100 м, количество расчетных точек 51×51
 Расчёт на существующее положение.